

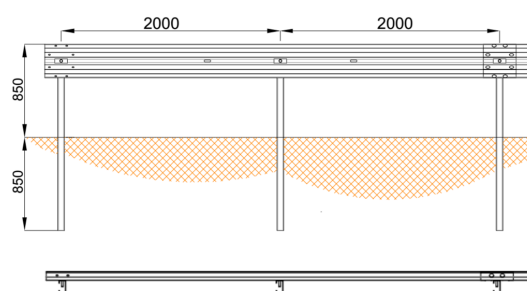
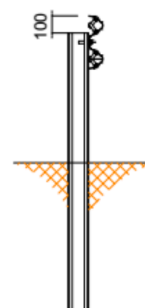
## POPIS SVODIDLA

### Svodidlo sestává z:

- **Sloupků** v osové vzdálenosti 2,00 m. Sloupek tvaru C 125 je z ohýbaného plechtoloušťky 4 mm, průřezu C 125 x 62 x 25 mm. Sloupky mají délku 1,60 m.

- **Svodnice typu 2,5 x 306** (dvojná) – viz 5.1. Spojení se sloupkem je jedním šroubem s polokruhovou hlavou M16 x 45. Pod hlavu šroubu se dává obdélníkový spojovacíplech 115 x 40 x 5 mm.

Svodidlo má horní hranu svodnice 0,85 m nad přilehlou vozovkou (je to současně nejvyšší místo svodidla). Šířka svodidla je 0,210 m.



Výška systému	Šířka systému	Úroveň zadržení	Pracovní šířka
850mm	4000mm	H1	W4 (1,3m)
Normalizovaný průhyb	Rozestup sloupků	Normalizované vychýlení svodidla	Trvanlivost
1,2m	2,0m	VI5 (1,7m)	S 355JR