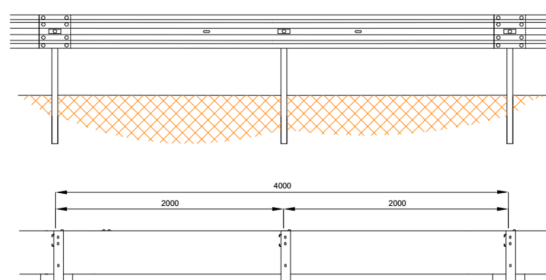
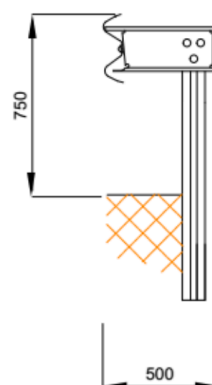


POPIS SVODIDLA

Svodidlo sestává z:

- **Sloupků** v osové vzdálenosti 2,00 m. Sloupek má průřez Sigma 100 a je z plechu tloušťky 4,2 mm. Sloupky mají délku 1,80 m.
- **Rozpěry svodnice** délky 480 mm z ohýbaného plechu tloušťky 3 mm má tvar korýtky a sesloupkem je spojena prostřednictvím **spojovací patky** rovněž z ohýbaného plechu tloušťky 4 mm. Patka je přichycena ke sloupku dvěma šrouby M10 x 25 a rozpěra k patce třemi šrouby M16 x 25. Svodnice je připojena k rozpěře jedním šroubem s polokruhovou hlavou M16 x 25. Pod hlavu šroubu a i pod matku se dává obdélníkový spojovací plech 115 x 40 x 5 mm.
- **Tahového pásku** z prohnuté pásoviny 5 x 70 mm, délky 4,15 m. je připojen zezadu k rozpěře a to jedním šroubem M16 x 45. Pásy jsou stykovány po 4,0 m mimo sloupky dvěma šrouby M16 x 25.
- **Svodnice typu 3 x 306** (dvojná)



Výška systému	Šířka systému	Úroveň zadržení	Pracovní šířka
750mm	4000mm	N2	W5 (1,7m)
Normalizovaný průhyb	Rozestup sloupků	Normalizované vychýlení svodidla	Trvanlivost
1,1m	2,0m	VI8 (2,8m)	S 235 JR