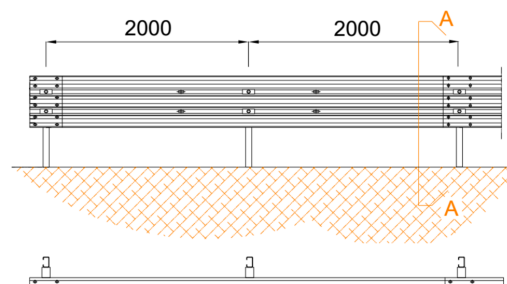
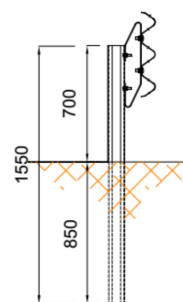


POPIS SVODIDLA

Svodidlo sestává z:

- **Sloupků** v osově vzdálenosti 2,00 m. Sloupek tvaru C 100 je z ohýbaného plechtoloušťky 4 mm, průřezu C 100 x 60 x 25 mm, délka sloupků je 1,55 m.
- **Rozpěry** svodnice délky 100 mm z ohýbaného plechu tloušťky 4,75 mm. Rozpěra sepřípevní ke sloupku dvěma šrouby M12 x 40.
- **Svodnic typu 2,5 x 506** (trojvlna). Svodnice se k rozpěře připevní dvěma šrouby s polokruhovou hlavou M16 x 45. Pod hlavu šroubu se dává obdélníkový spojovací plech 120 x 44,75 x 5 mm.

Svodidlo má horní hranu svodnice 0,90 m nad přilehlou vozovkou (je to současně nejvyšší místo svodidla). Šířka svodidla je 0,290 m.



Výška systému	Šířka systému	Úroveň zadržení	Pracovní šířka
700mm	4000mm	H2	W4 (1,3m)
Normalizovaný průhyb	Rozestup sloupků	Normalizované vychýlení svodidla	Trvanlivost
1,2m	2,0m	VI5 (1,6m)	S 235JR